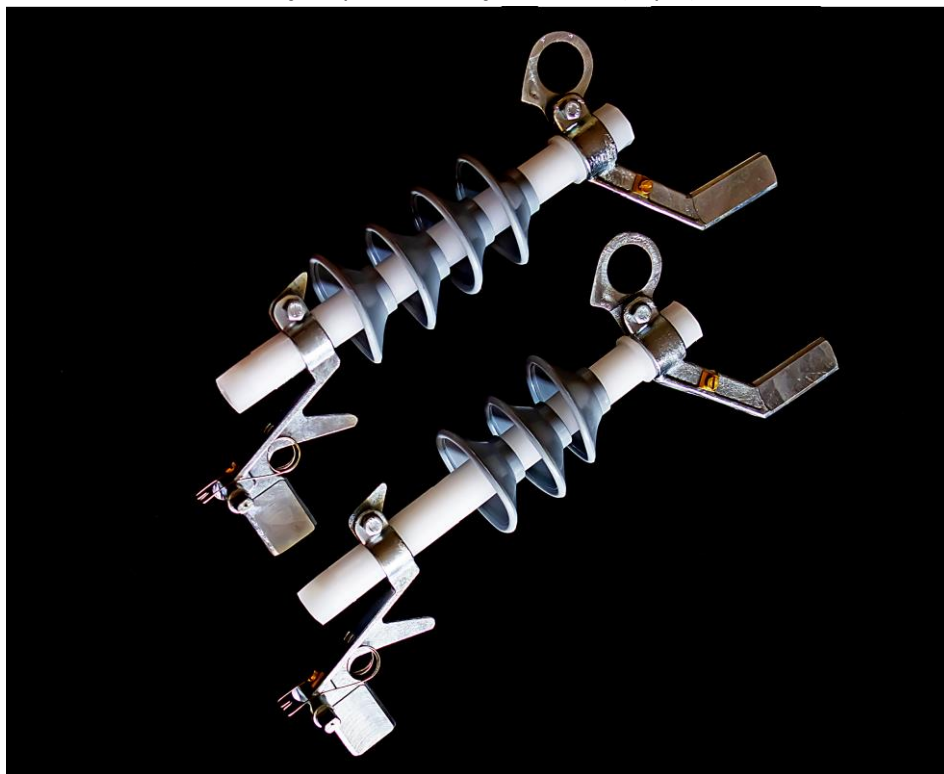


Karta katalogowa
Osłona wkładki bezpiecznikowej gazowydmuchowej typu
WBGN-17,5
WBGN-24
z wkładką bezpiecznikową do WBGN (topik) 4-25 A



Osłona wkładki bezpiecznikowej gazowydmuchowej napowietrznej typu WBGN na napięcia 17,5 i 24 kV służy do zabezpieczenia słupowych stacji transformatorowych przed skutkami zwarć lub przeciążeń. Wyposażona jest w daszki ognioodporne i może być stosowana przy zawilgoceniu powietrza 100%.

Temperatura pracy: od – 25 stopni do +40 stopni Celsjusza

Wysokość pracy: do 1000 m n.p.m.

Kompatybilna z podstawami typu: PBNV-24, PBNV-24_R-S, PBNVo-24/D w I, PBnpV-20, PBN Us-20, WZZ, PPBNml-15, PBNVA-20/4, PBNV-24/CH.

Wkładka bezpiecznikowa (topik)



Konstrukcja:

Ośłona składa się z rury izolacyjno-gazującej w której umieszcza się wkładkę bezpiecznikową (topik) 4; 6,3; 10; 16; 20 lub 25 A. Na końcach rury zamontowane są styki, a środkowa część została wyposażona w daszki EPDM o najwyższym stopniu niepalności. Końce wkładki bezpiecznikowej przykręcone są do styków, przy czym dolna linka napinana jest za pomocą sprężyny.

Zasada działania:

W wyniku przepływu przez wkładkę bezpiecznikową prądu zwarciovego następuje stopienie topików. Wysoka temperatura powstałego łuku powoduje rozkład materiału otuliny i wewnętrznej części rury gazującej. Następuje wzrost ciśnienia w komorze gaszeniowej. Jednocześnie sprężyna usuwa dolną elektrodę wkładki bezpiecznikowej na zewnątrz, powodując wydłużenie i zgaszenie łuku.

Przy małych prądach wyłączeniowych wydmuch gazów jest jednostronny ku dołowi. Przy wyłączaniu prądów dużych, wobec większych ciśnień gazów, wydmuch jest dwustronny.

Dane techniczne:

Typ osłony:	WBGN-17,5	WBGN-24
Napięcie znamionowe [kV]	17,5	24
Znamionowy prąd ciągły elementów wymiennych [A]	4-25	4-25
Znamionowy prąd wyłączalny [kA]	3,15	2
Znamionowe prądy ciągłe elementów [A]	4-25	4-25
Częstotliwość znamionowa [Hz]	50	50